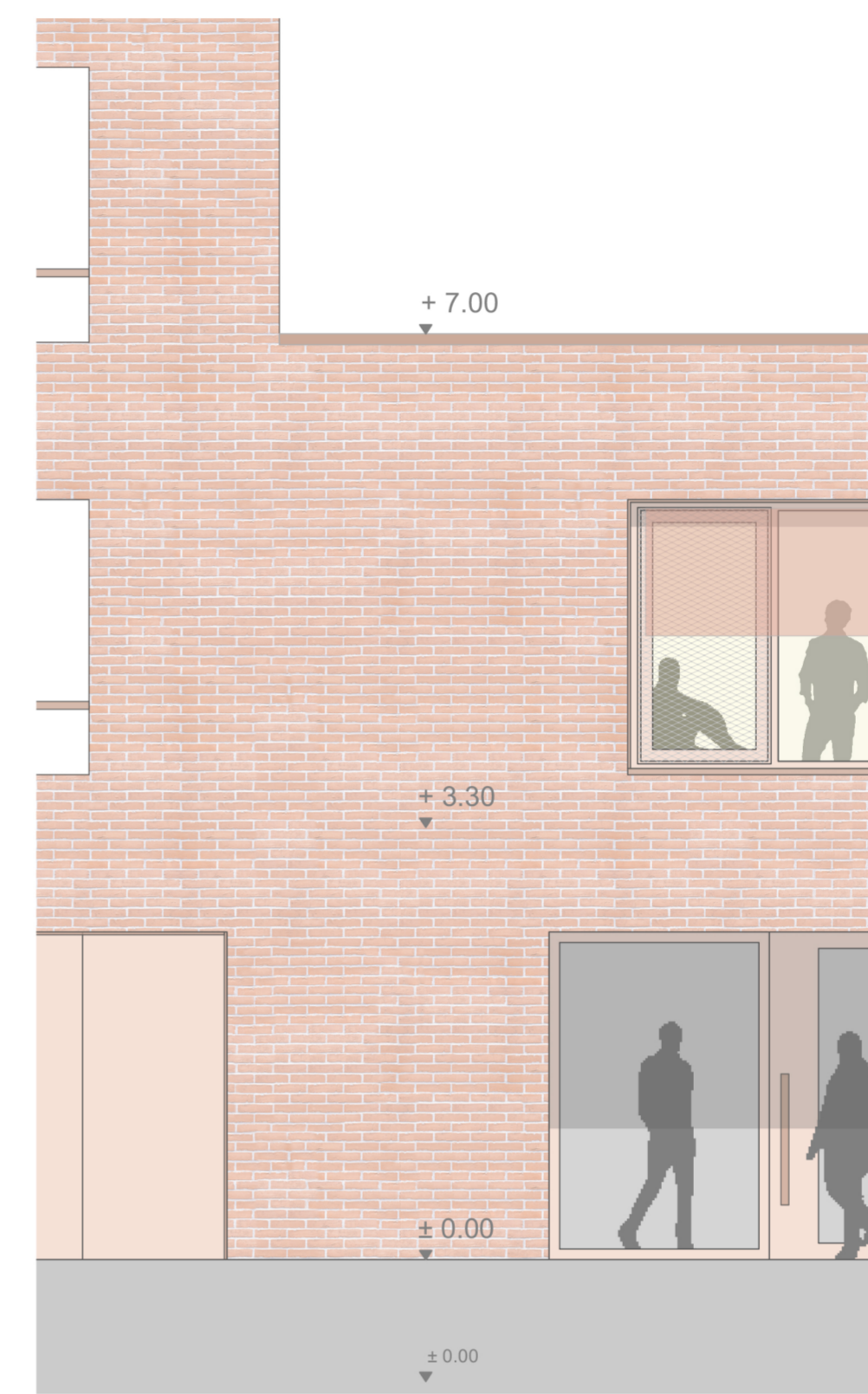




LAGEPLAN 1:500



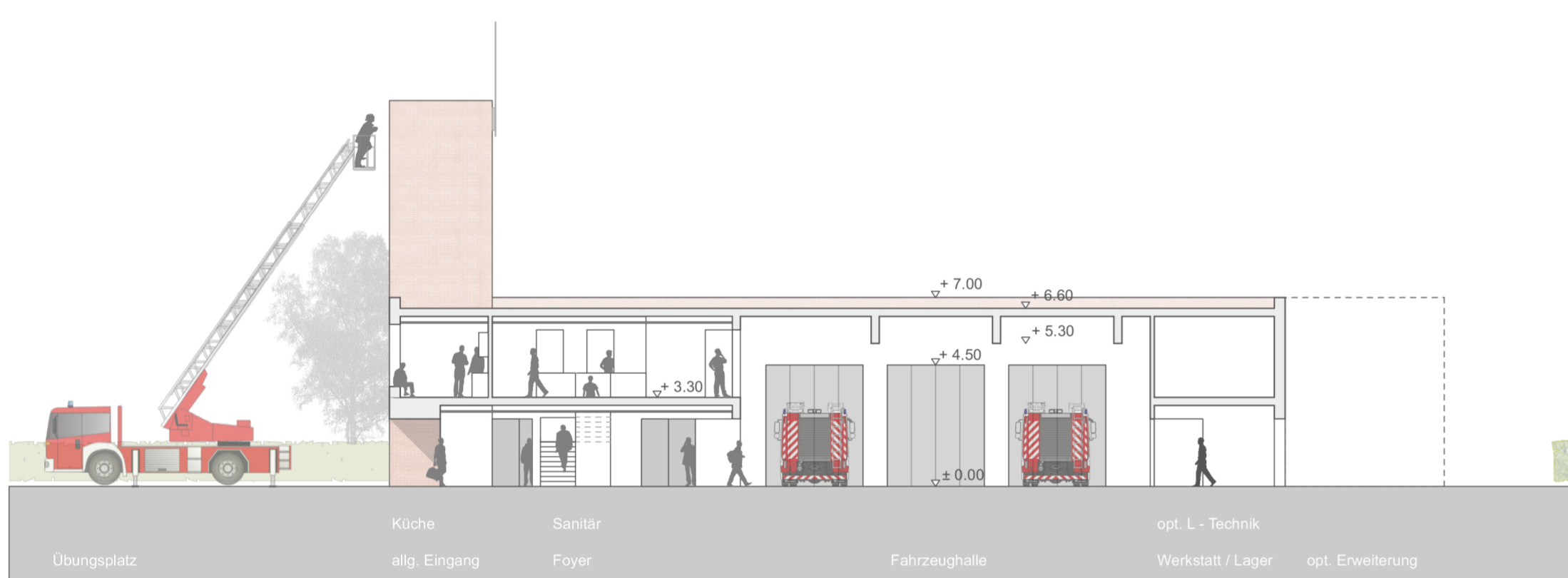
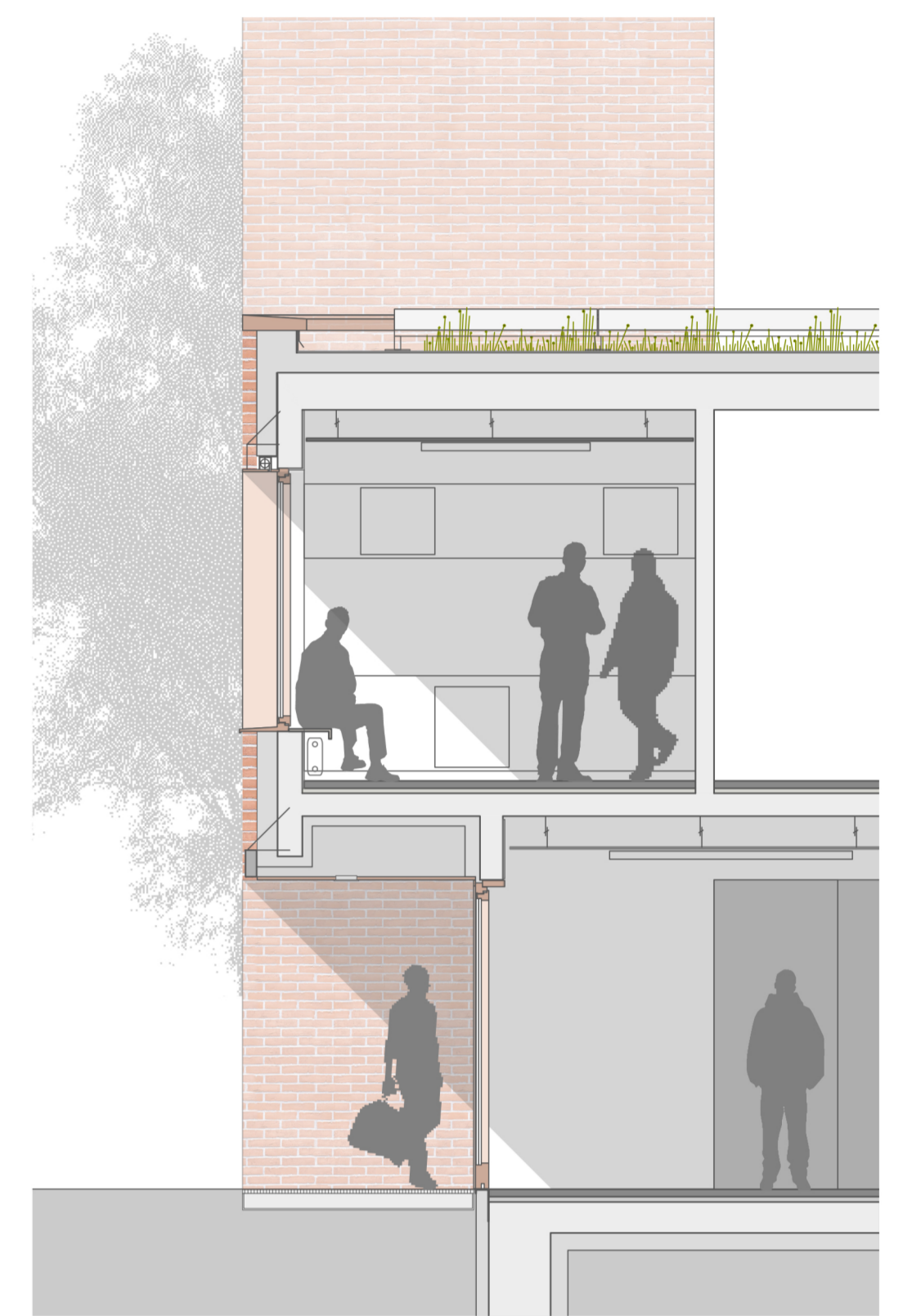
BLICK RICHTUNG SÜDOSTEN



DETAIL SCHNITT + ANSICHT 1:50

- Dachbau Flachdach**
- > Attika aus StB Fertigteil
 - > Oberlichter
Fz - Halle offenbar > Nachtauskühlung
 - > extensive Dachbegrünung
 - > Photovoltaikanlage aufgeständert
 - > bituminöse Abdichtung
 - > Gefälledämmung
 - > Dampfsperre
 - > Stahlbetondecke auf Stb-Unterzügen
 - > Deckenstrahlheizung (Fz - Halle)
- Decken- und Bodenaufbauten**
- > Schwerlastestrich in Halle
 - > geschliffener Estrich in allg. Räumen
 - > Trittschalldämmung
 - > Stahlbetondecken
 - > AHD mit HVL-Platten > Raumakustik
 - > LED Beleuchtung

- Wandkonstruktionen und Fassaden**
- > Klinkerfassade
 - > mineralische Kerndämmung
 - > Fenster- und Elementfassaden
 - > Aluminiumkonstruktionen farbig eloxiert
 - > Dreifachverglasung, Türen zweifach
 - > Fz - Halle Stahlfalltüre, Zweifachglas
 - > Sonnen- und Blendschutz
 - > ausliegende textile Rollläden
 - > Mauerwerkswände, Stb-wände
 - > verputzt



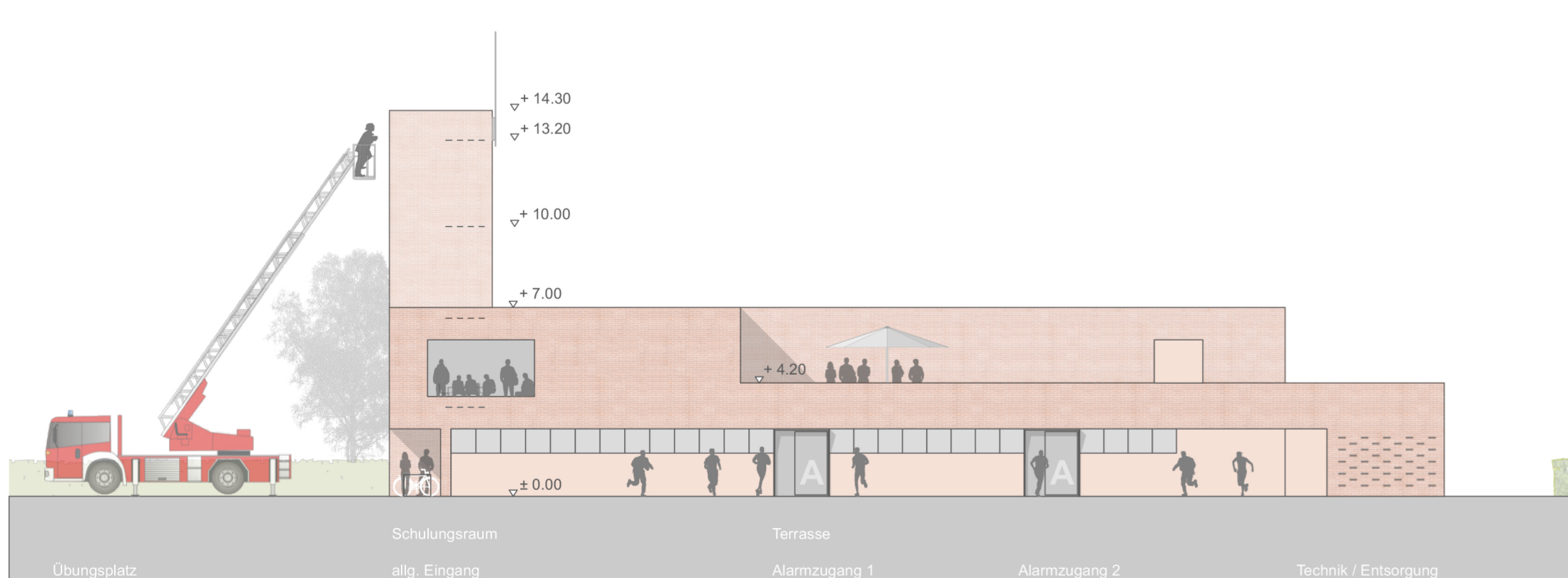
SCHNITT B - B 1:200



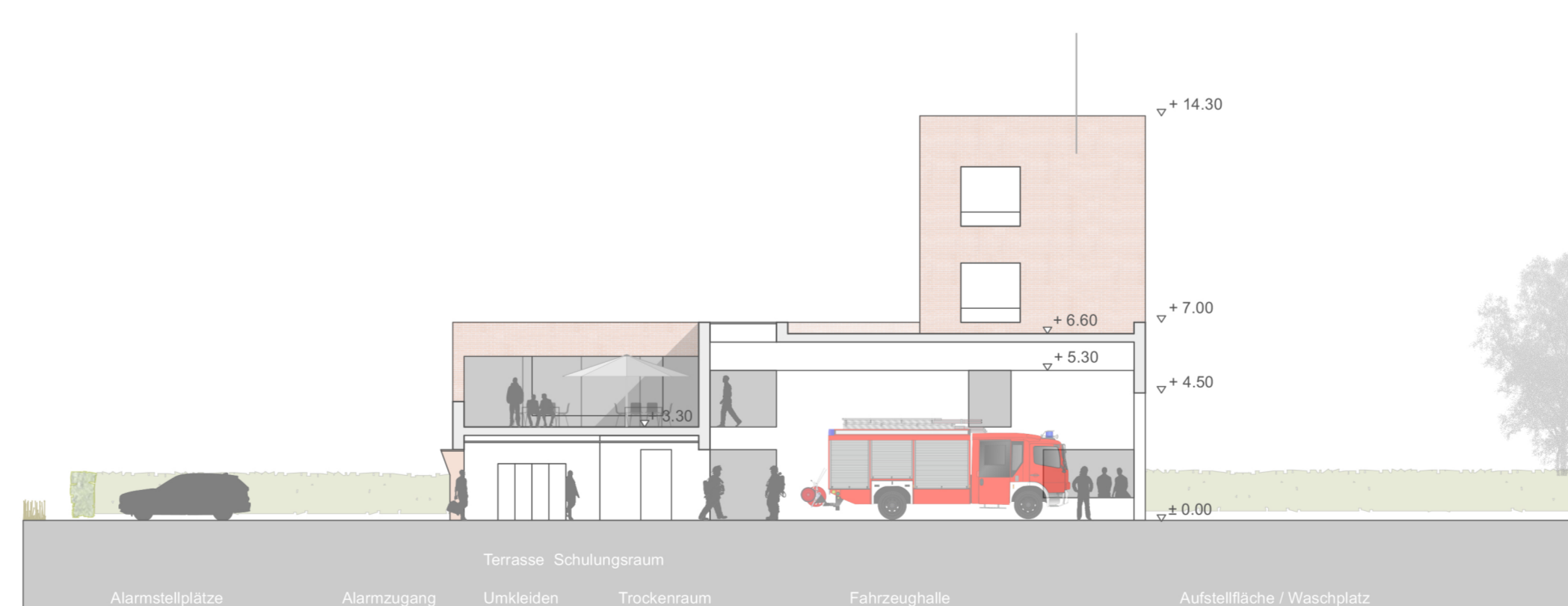
OBERGESCHOSS 1:200



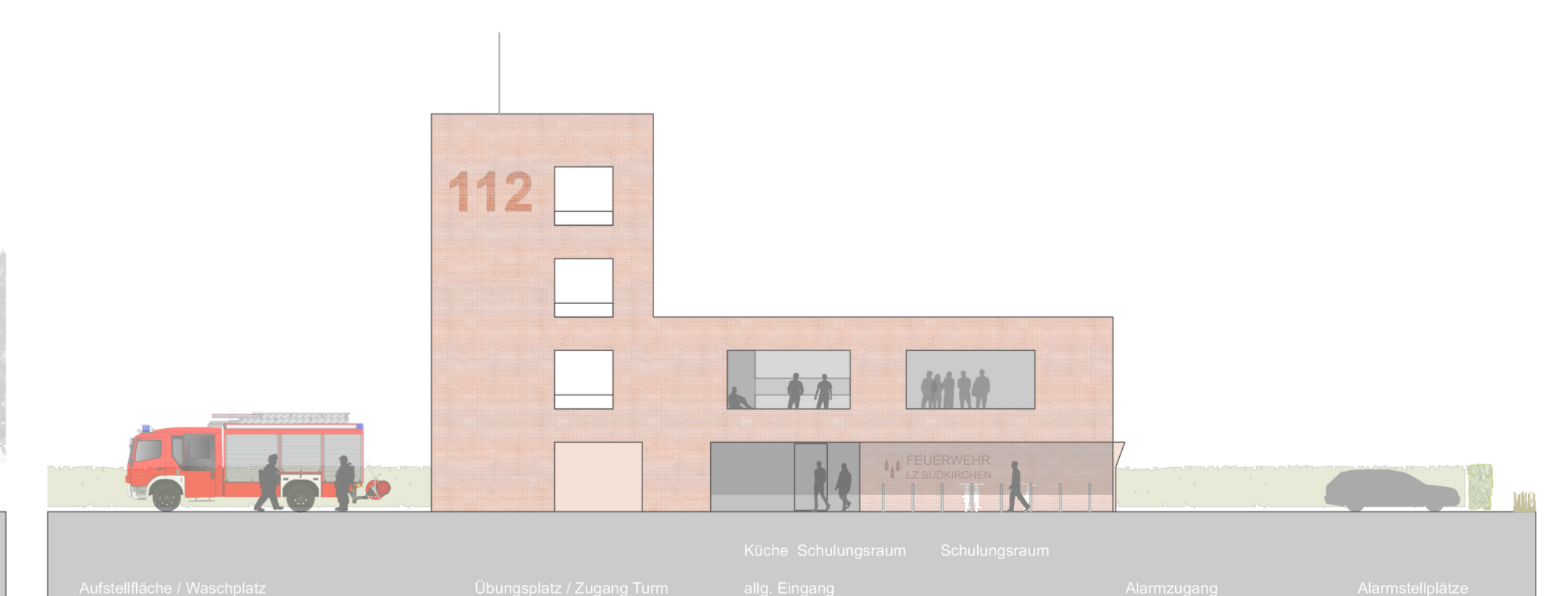
ERDGESCHOSS 1:200



ANSICHT SÜD-OST 1:200



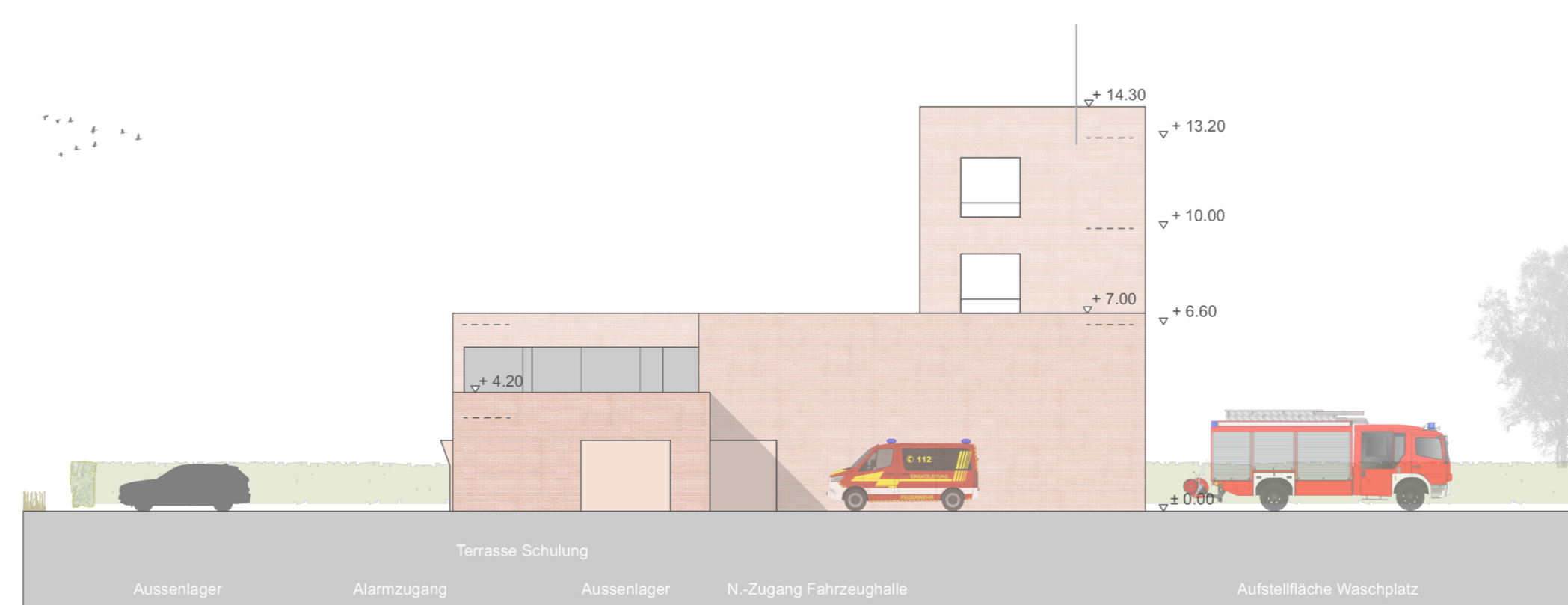
SCHNITT A - A 1:200



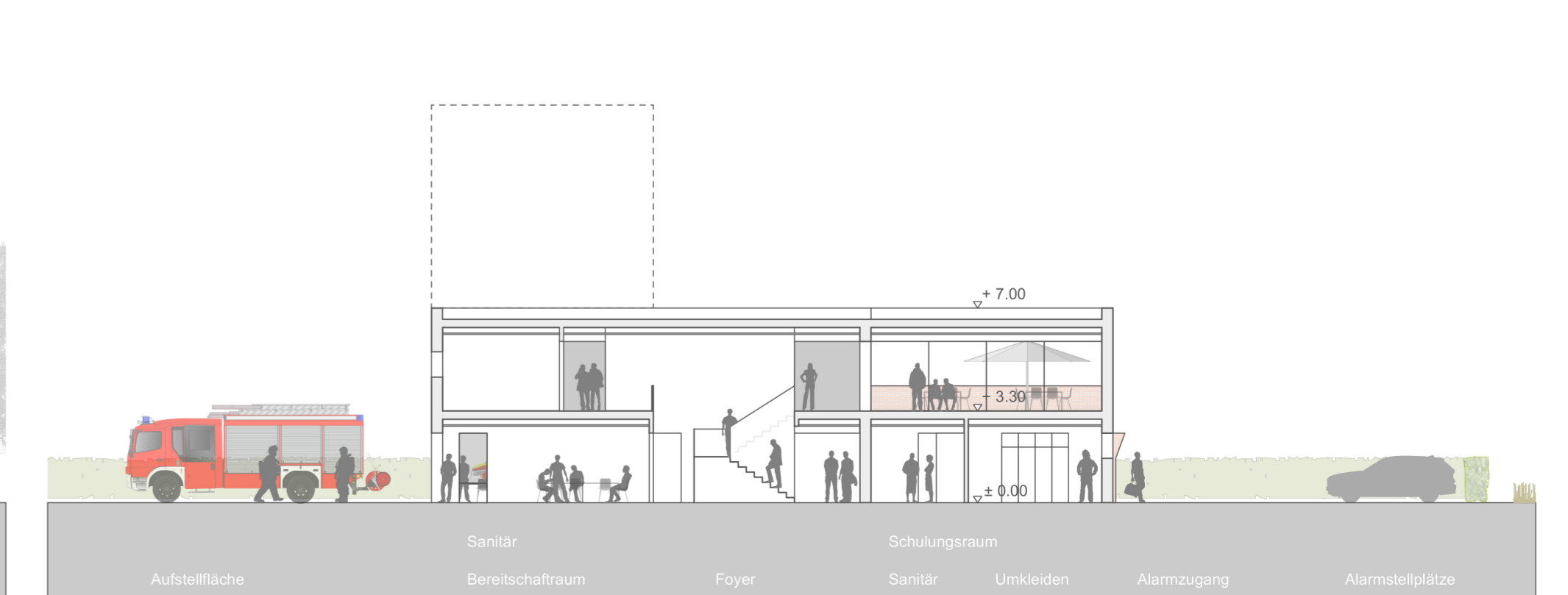
ANSICHT SÜD-WEST 1:200



ANSICHT NORD - WEST 1:200



ANSICHT NORD - OST 1:200



SCHNITT C - C 1:200