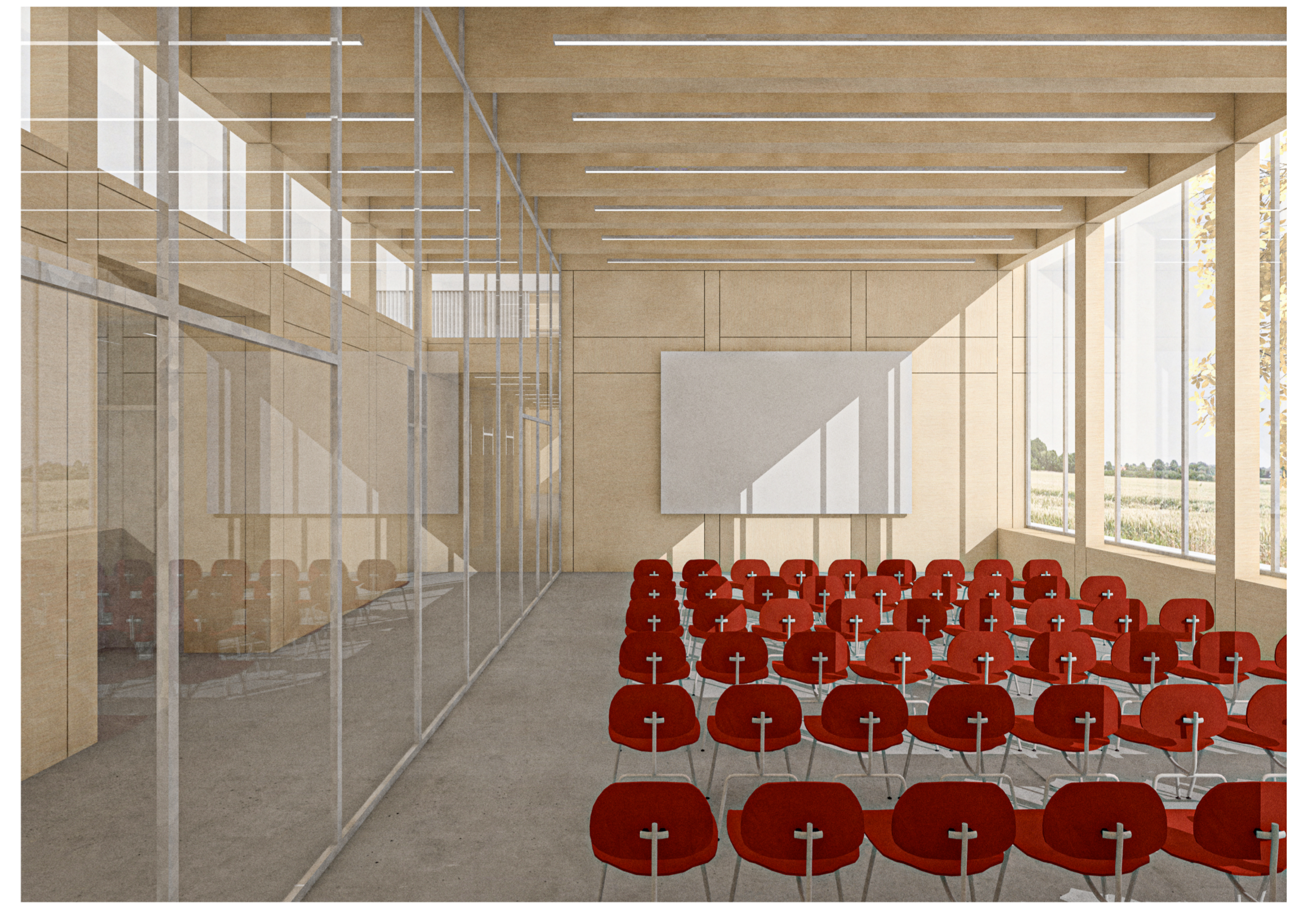




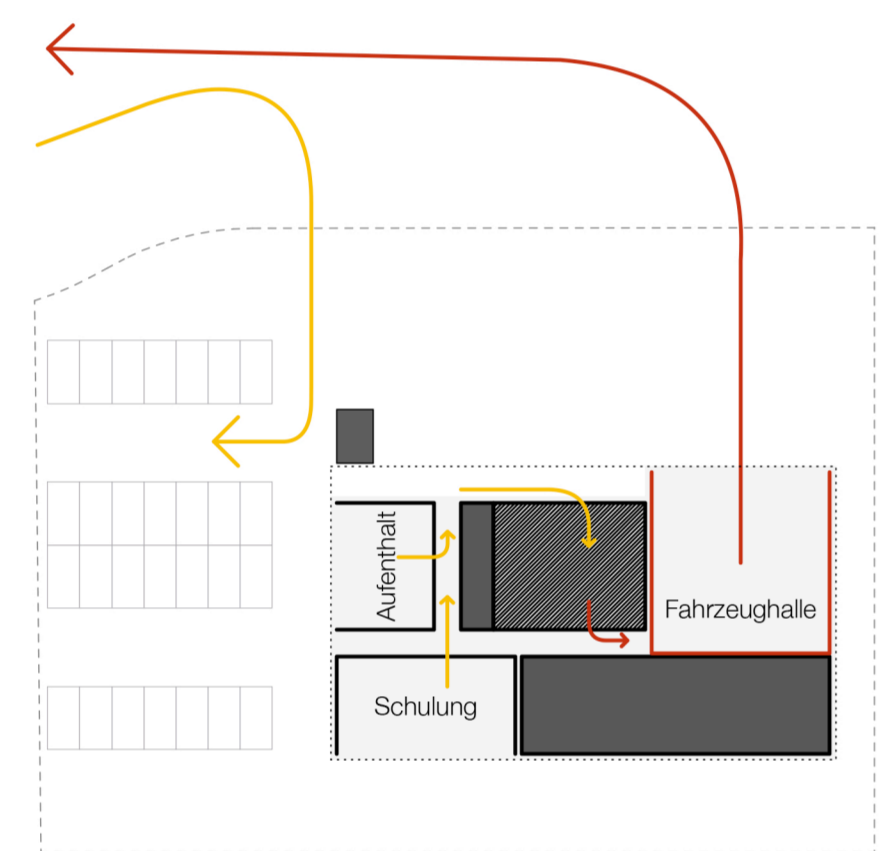
LAGEPLAN M 1:500 ©



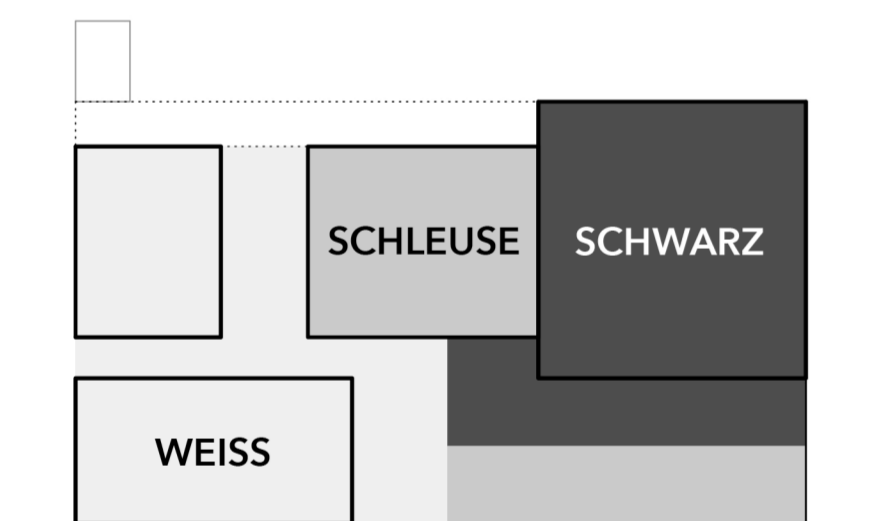
PERSPEKTIVE AUSSEN



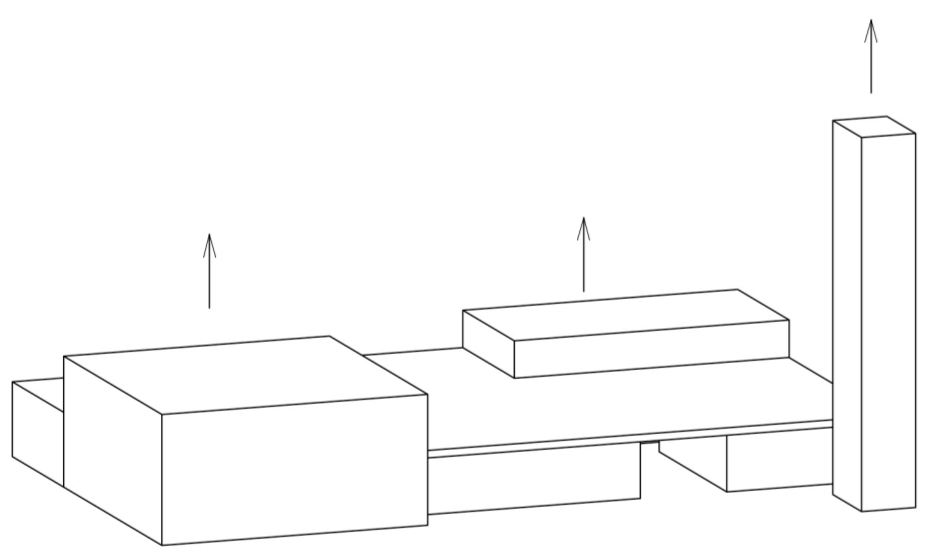
PERSPEKTIVE INNEN



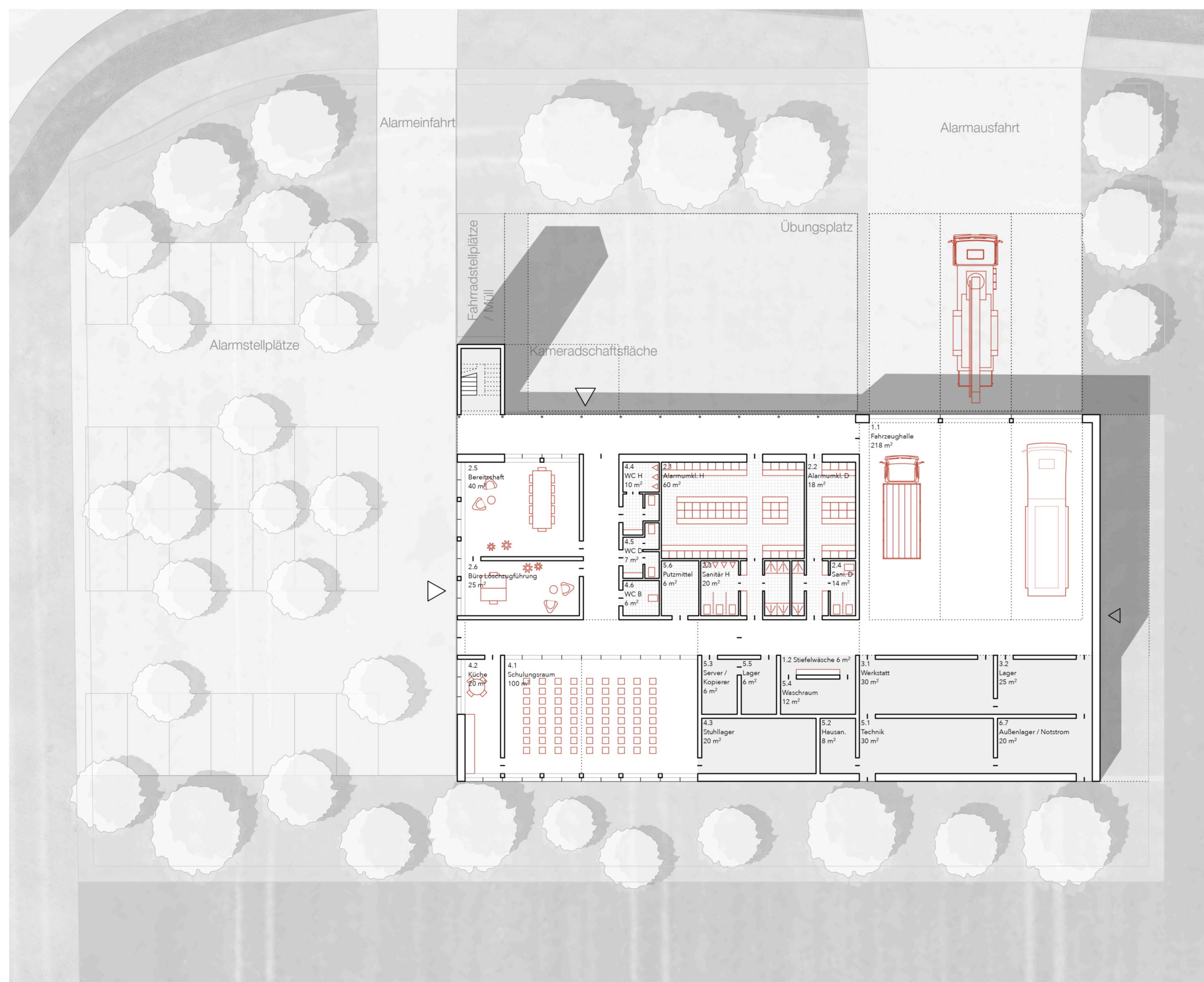
PIKTOGRAMM Alarmablauf



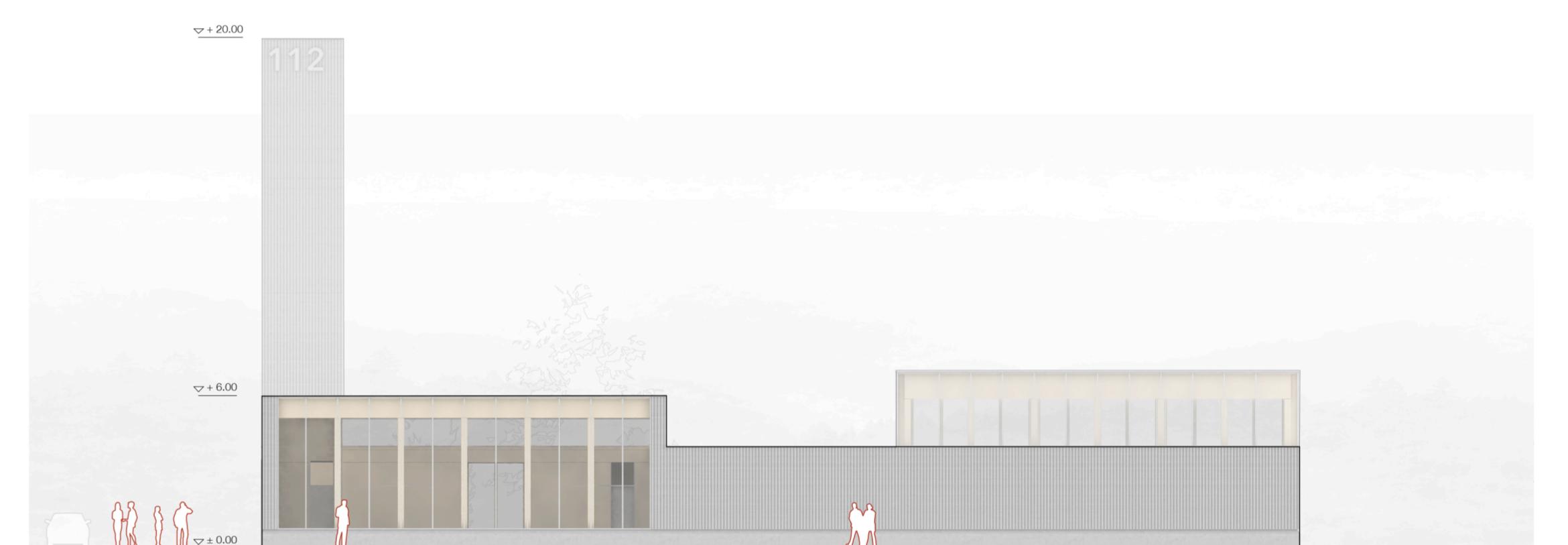
PIKTOGRAMM Bereichstrennung



PIKTOGRAMM Baukörperentwicklung



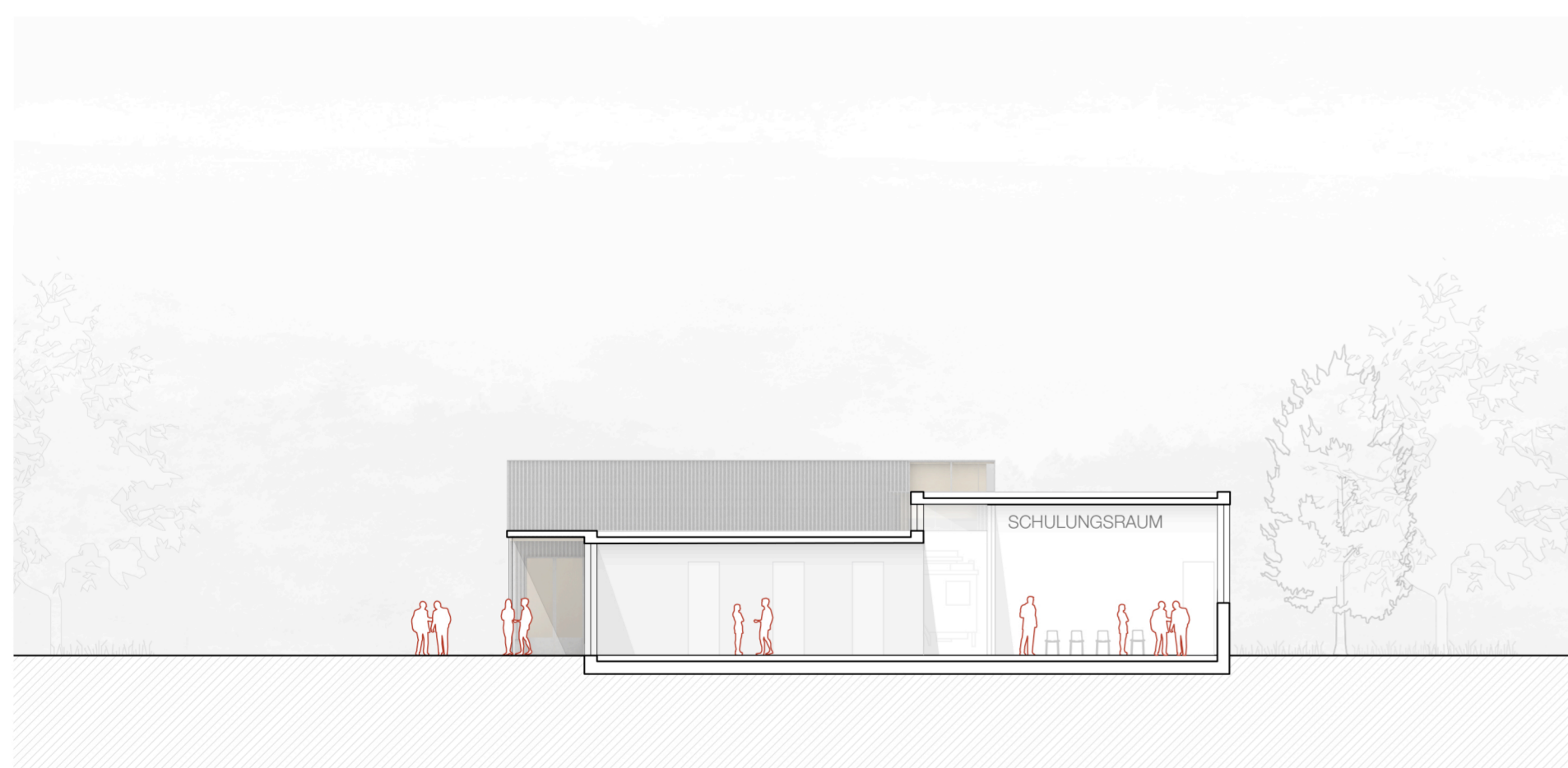
GRUNDRISS M 1:200



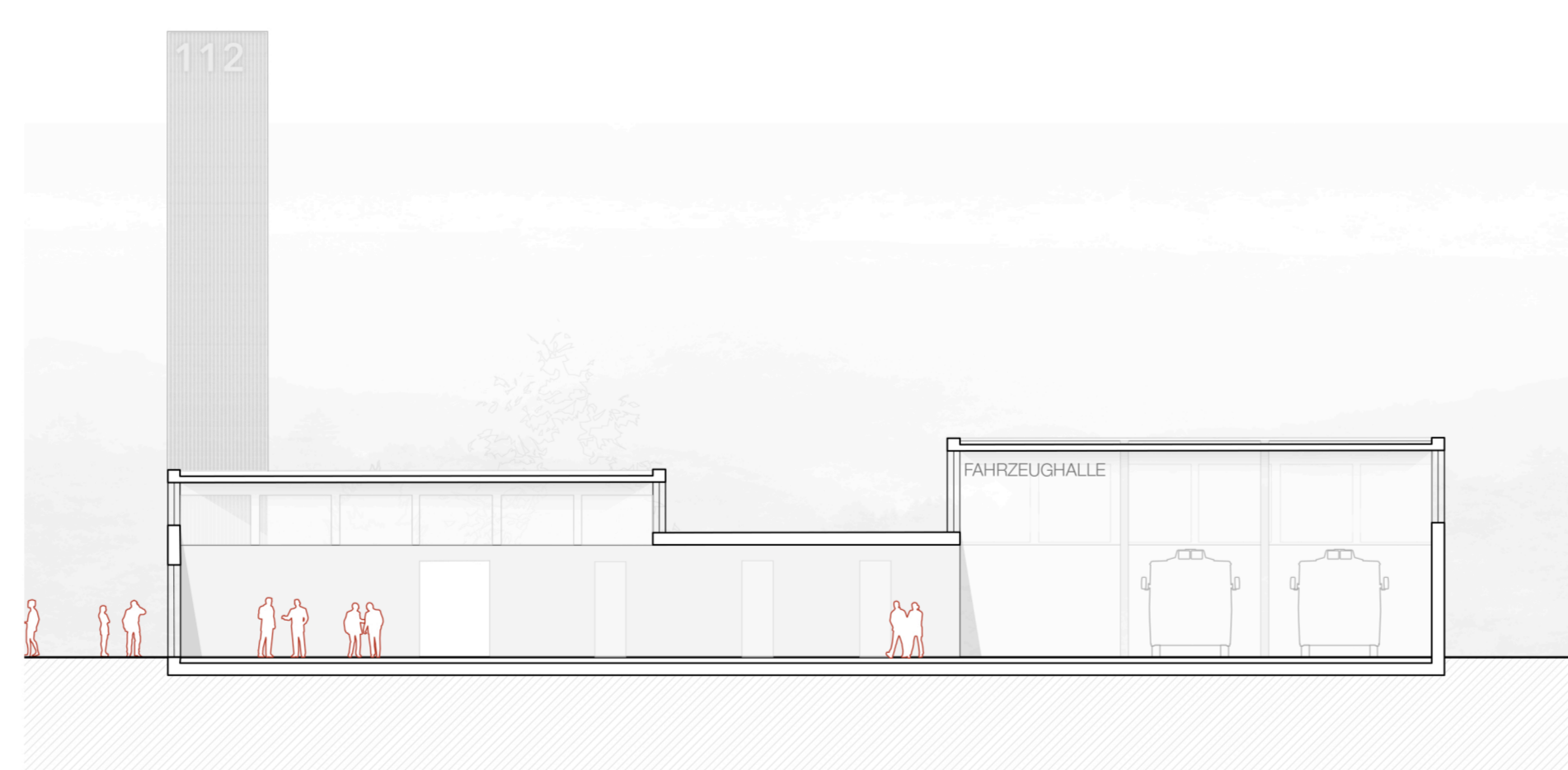
ANSICHT - WEST M 1:200



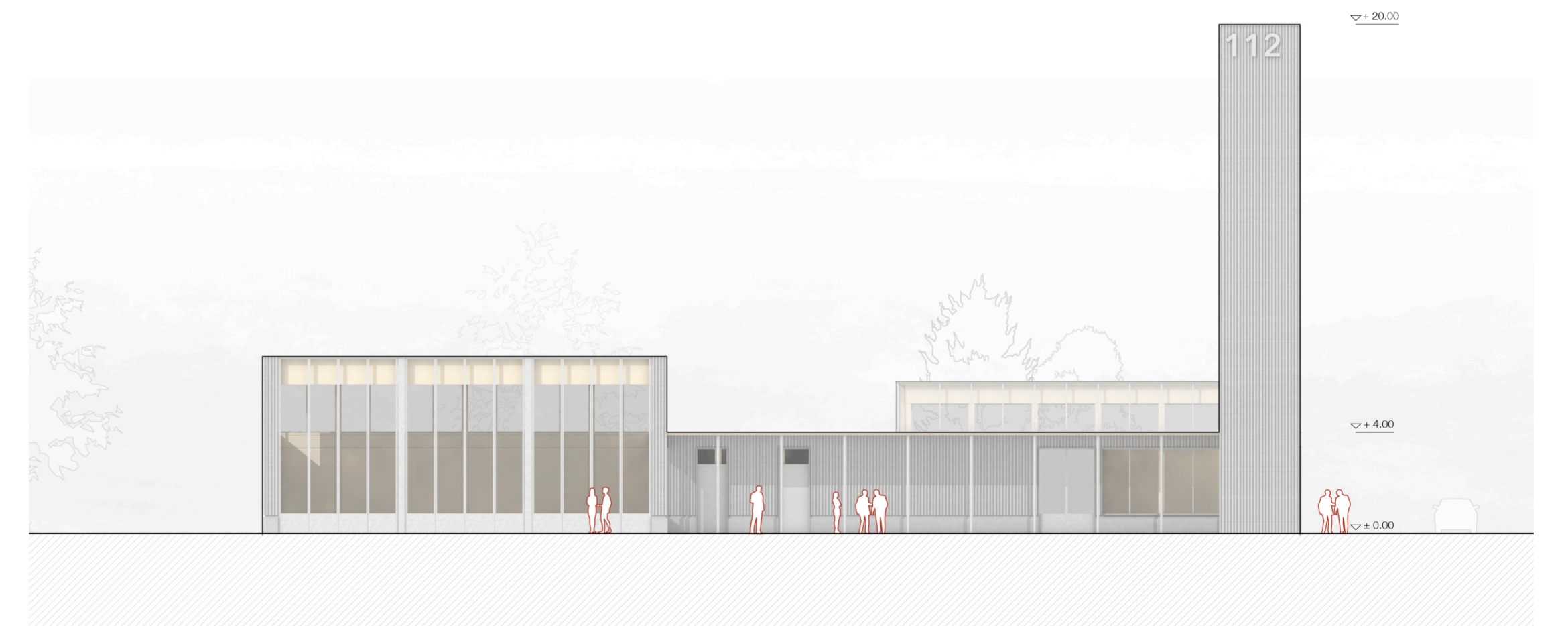
ANSICHT - SÜD M 1:200



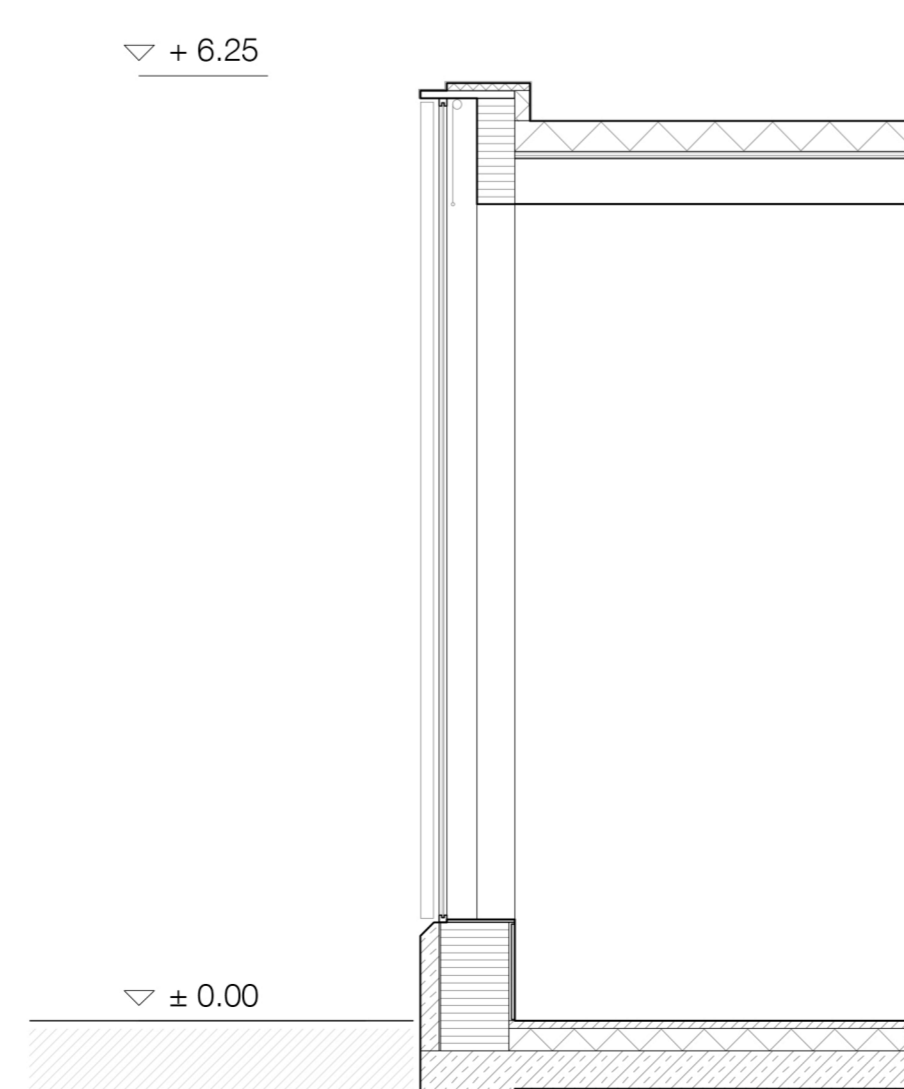
SCHNITT 1_1 M 1:200



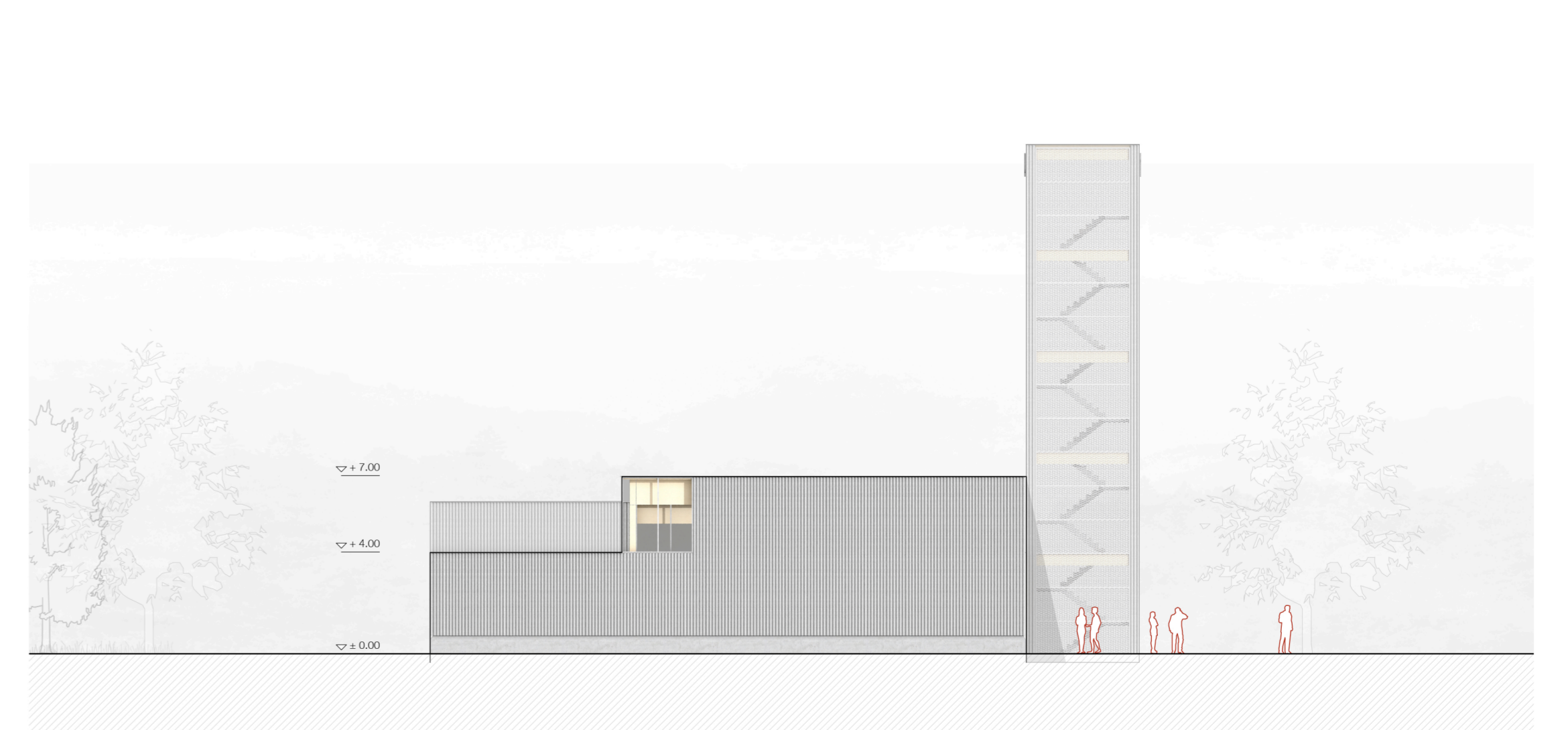
SCHNITT 2_2 M 1:200



ANSICHT - OST M 1:200



- AUFBAU**
- DACH
 - Extensive Begrünung
 - Substrat
 - Filterschicht
 - Abdichtung
 - Wärmedämmung
 - Dreischichtplatte
 - Holzträger
 - WAND
 - Profilschälung
 - Konterlatung
 - Vollholzwandelement mit Luftkammern
 - Verkleidung
 - Verglasungselemente, abgesetzte Öffnungsfügel
 - Innenliegender, textiler Sonnenschutz
 - BODEN
 - Estrichboden, geschliffen und lackiert
 - Trittschalldämmung
 - Stahlbetonplatte
 - Wärmedämmung



ANSICHT - NORD M 1:200